



HONESTBEE

## سرہف ٲكلم لاصفق

تادعم , لسعلا عمش ءجلاعم تادعم تاجولاتك نم ديزم ىلع لوصحلل انب لصتا  
ايالخي نصت تانيكام , ءيلخل ءراد , تانوكملاو لحنلا ايالخي , لسعلا ءجلاعم  
حائلل بوب ءجلاعم , ءيامحلا تادعم , لسعلا داصح تادعم , رطائلو لحنلا  
خل , Queen rearing system, لحنلا تاكلم ءاذغو سيلوبوربلو

# HONESTBEE

ةكشرشلا فلم

>>> ان ع تامولعم

دقو ،ةلزنملا تاودألة انص ىلع HonestBee زكرتو ، 2007 ماع يف HonestBee تسسأت  
قيوسلاو عيئصتلاو ريوطتلاو شحبلا لاجم يف ةلمكتم ةكشرش حبصتلا تمن



# عم لحن للة كسام الة كيتسالب الة لحن الة ك ل م ة مال ع ة اجز سب ك م الة ميل عت بوبنأ

رصن الة مقرر: MT-5



## ة مدقم

عم نام أب ك ب ة صا ا ل ل ح ن ال لة ك ل م ني م أت ب م ق  
ة كيتسالب الة لحن الة ك ل م ك سام ة اجز  
م اد خ ت س الة ل ه س و ة ني ت م و ن ز و ل ا ة في ف خ  
ل ح ن ال لة ب ر م ع ي م ج ل .

[ديز م الة فر ع ا](#)

ت ا ف ص ا و م الة	ت ا ف ص ا و م الة
ة ل ا ح الة	100% م ا م ت د ي ج
ة م ا ح الة	ABS + ج ن ف س
ن و ل الة	ر ف ص أ ، ر و ص الة ي ف ح ص و م و ه ا م ك
م ج ح الة	ة ص و ب 3.71 * 3.71 * 2.91 / 3.7 * 7.4 * 7.4 ي ل ا و ح
ن ز و ل الة	38g

ل ي غ ش ت الة ل ه س و ن ز و ل ا في ف خ ، ة س ل س و ة ق ي ق د ة ع ن ص ، ل ح ن الة ة ي ب ر ت ل ة ي س ا س ا ة ا د ا ، ن ي ت م و ة د و ج الة ي ل ا ع ، ل ح ن الة ة ك ل م ب ر ص ي ال ، ج ن ف س س ب ك م ب د و ز م ة في ا ض ا ا ي ا ز م

# فافشلا كيتسالبلانم فافشلا كيتسالبلانم بوبنأ لحللأةكلم ديدحت بوبنأ بوبنأ، لحللأةكلم طاقتلال

رصنلأ مقر: MT-6



## ةمدقم

لحللأةكلملة قيقدا تمامالعضو لعل صرحا  
ةكيتسالبلانم تمامالعضو ةجاجز مادختساب  
ةنيتمو ةماس ريغ. لحللأةكلملة صاخلا  
قوست. لحللأةكلملة ريغ و مخرج لة ريغ و  
نأل!

ديزلأ فرع

ةزيملا	فصولا
ةداملا	ةنيتمو ةديح ةناتمو ماس ريغو ةدوخلأ لعال كيتسالبلانم
ةوغر	كتالكلم ليدؤت ال، ةمغان
مادختساللا	مسولأةكبتش لة لةكلملأ لعل فداو سببكملا لعل يطغضا، مادختساللا ةلهس
ةفيلطولا	اهيلع تمامالعضو و ةكلملاب كاسمإلا يف كتدعاسم ل ركبم زااح
ميصتلا	لحللأةكلم لة لةكلملأ لعل لةكلملأ ةساسأ ةادأ، نزلو لة ففيلخ و مخرج لة ريغ ةادأ
تافصاوملا	لصافتلا
ةلحلا	أمامت ديدح 100%
ةمخال	كيتسالبلانم
نوللا	فافش
ساقملا	ةصوب 4* 8.5 1.578.35
نزلو	أب رقت ةقو 1.06 / مج 30

# بوبنأ لمحلي كيتسالبلا لحنلا ةكلم كسام بوبنأ لمحلي لحنلا ةكلم ميلت

رصنعالا مقر: MT-7



## ةمدقم

بوبنأ مادختساب لحنلا ةببرت ةءافك زرع  
نمآلا فرعتلل ممصملا ، تاكلملا ميلت  
نزولا في فخ . لحنلا تاكلم يلع قيقدلاو  
مادختسالا لهسو نيتمو

[ديزمالا فرعا](#)

تافصاوملا	ليصافتلا
قيبطتلا	لحنلا ةكلم ةملاع
ةمخال	كيتسالب
نزولا	أبيرقت ةصنوا 2.6 / مج 75
نوللا	رمأ
جت نملامح	أبيرقت ةصوب 1.6 × 3.1 / مس 4 × 8

# لقنل لحنلا يبرمل ةيكي تسال بلا لحنلا ةكلم صرفق ةادأ لحنلا دايطصاو

رقصنعال مقر: QC-5



## ةمدقم

ةيكي تسال بلا لحنلا ةكلم صرفق فشتك،  
ىلإ اهلادإو لحنلا ةكلم لقنل يروض وهو  
نزولا فيفخ. نم لكشب لحنلا تارمعتسم  
لحنلا يبرمل لاعفو نيتمو.

## ديزمالا فرعا

تافصاوملا	ليصافتلا
دابألا (ابيرقت)	10.9 × 3.9 مس
ةماخلا	كي تسال بلا
ةفيطولا	لحنلا ةكلمب كاسمالل مادختسال اةلس
ةحريم	لمحلاو لمحلا لهس، مححلا ريغصو نزولا فيفخ
ةزيملا	تاكلمال لقنو تاكلمال لاخدال دي دعاسم
ةحاسملا	لحنلا ةكلم ماعطال تالماع تالحن ةدع عضول ةريبك ةحاسم
ةيوهتلا	لحنلا ةكلم ةمجاهم مدع نامضل ةريغصل بوقتلا نم ديدعلا
عاقلا ميصت	ررض نود ةلوهسب لحنلا ةكلم كاسمال اهبس نكمي

# ةيبرت ل ةيكي ت س ال ب ل ا ك ب اش م ل ا ل ح ن ل ل ا ة ك ل م ك س ا م ص ف ق ل ل ح ن ل ل ا

ر ص ن ع ل ل م ق ر : QC-6



## ة م د ق م

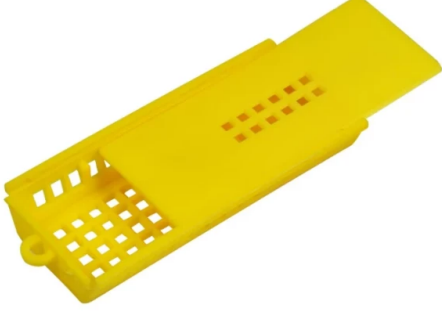
ل ح ن ل ل ا ة ك ل م ك س ا م ع م ن ا م أ ب ل ل ح ن ل ل ا ة ك ل م ة ر ا د ا ة ل ه س و ن ز و ل ا ة ف ي ف خ و ة ن ي ت م . ف ا ف ش ل ل ا ة ي ل ل خ ل ل ا ص ح ف ل م ا د خ ت س ال ا

دي ز م ل ا ف ر ع ا

ة م ل ع م ل ا	ة م ي ق ل ا
م س ال ا	ل ح ن ل ل ا ص ف ق ك ب ش م ك س ا م
ة ا م ل ا	ك ي ت س ال ا ب
ن و ل ل ا	ف ا ف ش
ح ت ف ل ا ص ر ع ص ر ع ي ص ق ا	ة ص و ب 1.97 / م م 50
ي ل ا م ج ا ل ل ا م ح ل ل ا	ة ص و ب 1.9 x 2 x 2.7 / م م 50 x 55 x 70

# لحنلا لقنل رفصألا يكيتسالبلا لحنلا ةكلم صرفق

رقصنعلا مقر QC-4



## ةمدقم

رفصألا يكيتسالبلا ةكلملا صرفق فشتكا ددعتمو، نيتمو، نمآ. لحنلا يبرمل يسألا تاكلم لاخدإو لقنل يلاثم، تامادختسالا ةءافكب لحنلا.

[ديزملل فرعا](#)

صئاصحلا	فصولا
ءاملا	كيتسالب
نوللا	رفصأ
محللا	مس 7.8 × 3.5 × 1.3
ءوطلا	نيتمو لكآتلل موافقمو نزولا فيفخو ءوطلا يلاغو ديح 100% ديح كيتسالب
لمحللا ءيلاق	فيطنتللاو بيكرتلا ءلهس، محللا ءريغو نزولا ءفيخ
مادختسالا ءلوس	لحنلا ءكلمب كاسمالا دنع ءقلاطلاو تقولا رفوتو، لحنلا ءكلمب رصتلا
ضرعلا	لحنلا يبرمل ءيسأسا ءاذا، اهللنو تاكلملا لاخدإل مدختست
ميصتلا	صحفلا ءانثأ تاكلملا ءمالس يل عطفاحي، فوخم جرخم ميصت
ناملا	مادختسالا نآ، معطال ميءغو ماس ريغ.
ءسعلا	ليصوتلل ءبسانم، تالحن 10 ءكلملا باءيتسا اءكمي
يفارتحا مادختسا	ءكلملا كرتل يفيكي امب ليوط، ليصوتلل صاخ لحن صرفق



## لحنلا سبجل Jzبز زارط ىلع لحنلا ةببرت ةكلم صرفق

رقصنللا مقر: QC-13



### ةمدقم

ةكلملا صرفق عم لحنلا ةكلمل نمآ لقن نامض ىولحللا بوبنأب زيمتي .نزولا فيفخو نيتملا ةيلخللا جمدل نمآلا قالغلإلاو نوموري فلا ءارو ةسالسب .

ديزمللا فرع

ةمدقملا	تافصاوملا
فنصللا عون	لحنلا ةكلم صرفق
ةماخلا	كيتسالبا
نزولا	ابيرقت مارح 77
نوللا	صبا
قلاغم (قلاغملا مءلا)	صوب 0.4 × صوب 1.1 × صوب 2.6 / مم 10 × 30 × 68
بوبنألل جراخلا مءلا	صوب 0.47 × صوب 0.9 / مم 12 × 23
تازيما	لكآتلل ءواقم ، فيطنللا ءهس ، ءنيم ، ءلومحم ، نزولا ءفي فح ، ءنمآ قلاغلا ءيلا ، ءريبك ءيلا مءلا ءحتف
مءلا سءالا	لحنلا ءببرتل ءيساسا ءادا ، بورهلا نم لحنلا عمومو ، لحنلا سبج
قفاوتلا	ءلمءلا تاكلما ءببرت ءعومجم
ءيافصا تامولعم	ءلازلال ءلباق ءيكي سءالبا ءمءلا ءولج بوبنأ نمضتي ، نيقي فارم 3 وءءاو ءكلم لمحي ، نوموري فلا برطم

# ةدحاو ديب رفصألا ةكلملل تامالع كسام صفق صفق بوبنأ لحنلا ةكلملل لحنلا يبرم ةادأ

رصنعلا مقرر: MT-3



## ةمدقم

ةنمآ تاودأ: كساملاو تاكلملا مسو بوبنأ،  
ةدحاو ديب ميمصت، لحنلا يبرملا ةلاعفو،  
ةكلملل ةمالس نمضي، نيتم كيتسالب  
ةيلخلا ةرادإلة يلاثم.

## ديزملل فرعا

تافصاوملا	تافصاوملا
ةداملا	ةدوخللا يلاع كيتسالب
محلل	(مس 9 4* 5.5* 5.5) ةصوب 3.54 1.57* 2.17*
نوللا	رفصأ
ميمصتلا	ةدحاو ديب
ةفيظولا	مسولا صفق ةمالع/صفق ةمالعو لحنلا ةكلملل كسام
نامألا ةيصاخ	دئازلا طغضلا عنمل نامأ فاقيا
مادختسالا ةلوهس	ةكبشلا يلا ةكلملل اعفدل سبكملا يلع طغضا: مادختسالا لهس
لمحلل ةلوهس	لمحلل ةحيرمو نزولا ةفيخو ةسلس
قفاوتلا	لحنلا يبرمو لحنلا ةيبرتلة سبسانم
لماعلا لحنلا بوره ةيلا	بورهلابل لماعلا لحنلا حمست ةكبشلا يلع تاحتف

# ساطع عم تاكلملا زيمي متل يكي تسالاب ي بوبنأ صرفق لحنلا ةي برتل

MT-1: رصنعال مقرر



## ةمدقم

مسو بوبنأ مادختساب نامأب لحنلا ةكلم مسو  
يجنفسإ سبكمو، فافش كي تسالاب. تاكلملا  
فرعتلا ةلوهسل ةلبرغب ةدوزم ةدعاقو، معان  
ةيناسنإ ةقيرطب هعم لماعتلاو لحنلا يلع.  
محلل ريغصو نيتم ميمصت

## ديزملل فرعا

ةمدقملا	تافصاوملا
ةمخال	جنفسإ + بشخ + كي تسالاب
ةحاجزلا لوط	ةصوب 2.95 / م 7.5
سبكملا ليلامجال لوطلا	أبيرقت ةصوب 5.51 / متنس 14
ججراخ ءايص	أبيرقت ةصوب 1.38 / م 3.5
يلخادلا ءايصلا	أبيرقت ةصوب 1.18 / م 3
جنفسال نول	رفصا وأ صيبأ

# عمالعم لحنلا ةكلم ميلعت بوبنأ صفق ةجاجز كسام لمام يكي تسالب سبكبمب ةفافش ةيكي تسالب

رصنعلا مقر: MT-4



## عمدقم

ميلعت بوبنأ مادختساب لحنلا ةيبرت زرع  
ةنمآ تامالع عضو نمضي امم، لحنلا تاكلم  
ةيلخلا ةرادل لحنلا تاكلم يلعة قيقو  
!نآل فشتكا، ةءافكب

ديزملا فرعا

صئاصحلا	فصولا
نزولافي فخ نيتومو	لحنلا يبرمل يوررض
ةيرصح ةيبرتل تاكللما	لحنلا ةيبرتل ةزاتمم تادعم
ةجاجز	م 3: رطقلا؛ م 8: لوطلا
ميلعت دومع	م 12: لوطلا
ةمخال	حنفس   + بشخ + كي تسالب
ءادلأا فصولا	يفيس ةكلملاب كاسمإلا كباشم دحأ) ةكلملاب كاسمإلا يوس كيلع ام. تامالعلا عضو لجان ققرب ةكلملا تيبثتل ةمعان ةحنفس   عم ةفيطل ةادأ دعب ةكلملا فحزت س. يلعال ةيكي تسالبالا ةكبشلا هيحوت عم يلعال عطبب سبكبملا عفداو بوبنألا يف سبكبملا عض م. بوبنألا يف اهعضوو (ضرغلاب ةيلخلا لئلا اءعاو ةكلملا كسامأو عطبب سبكبملا ررح م. اهزييمت متيل ةكبشلا يلع ققرب اهتيبثت كنكمي وسبكبملا ةحنفس   يلع كلذ





## HonestBee

ةقطنم ،نادوم قيرط ،39 مقر :يسيرل رالم  
نصلال ،وشتغنشت ،450000 ،ةمدقتمال ايجولونكتال